

2010年3月29日

報道関係者各位

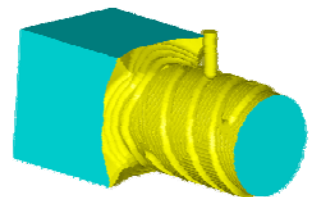
## ひとつのシステムで、2軸、穴加工から旋盤、複合加工や同時5軸加工までをカバーするCAMシステムの新版 TOPcam v6.10J を発売

製造業向けに CAD/CAM/CAE、ネットワークシステムなどの販売、コンサルティングを行うコダマ コーポレーション株式会社(本社:神奈川県横浜市、代表取締役社長:小玉博幸)は、同時5軸・複合加工に対応した3次元ソリッドCAMシステムの新バージョン TOPcam v6.10J を2010年3月29日に出荷開始しますのでお知らせ致します。

TOPcam は、ひとつのシステムで、2軸、穴加工から旋盤、複合加工や同時5軸加工までをカバーし、従来工作機械や加工方法によって散在していたCAMシステムを集約でき、NCプログラミングの効率化だけでなく、工作機械の稼働率を最大限に向上することができます。マシンシミュレーションを標準装備し、ツールパスを作成しながら機械動作を確認できるため、作業効率が飛躍的に向上します。今回のTOPcam v6.10Jの特長的な機能を以下にご紹介します。

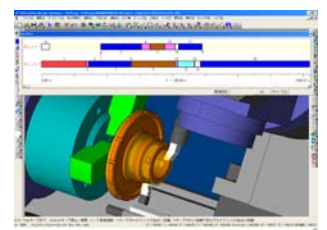
### 1. 同時5軸加工

同時5軸加工や複合旋盤加工など、複雑な加工では加工前のシミュレーションが不可欠です。TOPcam なら、マシンシミュレーションを標準装備しているため、ドライランの時間を大幅に短縮できます。多くのCAMシステムのシミュレーション機能では、工具周辺しか確認できません。専用のシミュレーションシステムは、NCデータを作成しなければならず、時間がかかり、高価です。TOPcam に搭載されたマシンシミュレーション機能は、インデックステーブルやヘッドも含めた干渉チェックを行え、ツールパスを作成しながら干渉を視覚的に確認できます。また、最新バージョンでは、4軸加工の荒取り加工で加工材の状況をリアルタイムに管理できるようになりました。このことで、エアカットを最小化した無駄のないツールパスを作成できます。特に、搬送用スクリューなどの形状を加工する際に有効な機能です。



### 2. 複合加工

旋盤加工と切削加工を同時に行う複合加工では、段取り替えだけでなく加工の時間を短縮するためには、工程のタイミングを合わせることが重要となってきます。そのため、TOPcam では、工程同士の同期、待ち合わせを指定するための「クロノグラム」機能を備えています。これにより、加工工程と時間の管理を行うことができるため、工具の待ち合わせや工具衝突を回避できます。さらに、タレットやスピンドルの動作タイミングを視覚的に調整でき、加工時間をできる限り短縮します。また、最新バージョンでは、全ての切り込みに切りくず処理の設定が可能になったため、工具負荷を軽減できるようになりました。また、工具の切り込み、切り込みの延長が可能になり、工具軸方向への切り込み時の工具負荷も軽減されます。



### 3. 穴あけ、2軸、3軸加工

TOPcam は、3次元CAMでは苦手と言われてきた2軸加工を強化しています。加工する面をクリックすれば、輪郭、面削り、ポケット加工などの加工方法が自動でリストアップされます。さらに、加工深さ、切削範囲、アプローチの開始点、リトラクト量などの煩わしい加工条件がソリッドモデルから算出されるため、入力ミスを削減します。また、最新バージョンでは、ドリル穴やリーマ穴の穴加工において、交差する穴を自動認識し、加工済の穴を工具が通ると時に送り速度を調整する新機能を追加しました。これにより、加工時間の短縮や工具損傷を防ぐツールパスが作成できます。特に、モールドベースの水穴の加工など穴が複数箇所で見交差している形状に有効な機能です。従来は、穴と穴が見交差している箇所を事前に指定し、送り速度を調整する必要がありましたが、この新機能で公差箇所を自動で認識するため、操作ステップが少なくなりました。また、工具軸方向から、製品形状で隠れて見ることができない穴に対してツールパスを作成できるようになりました。機械構造物のような非常に大きな製品の加工で有効な機能です。

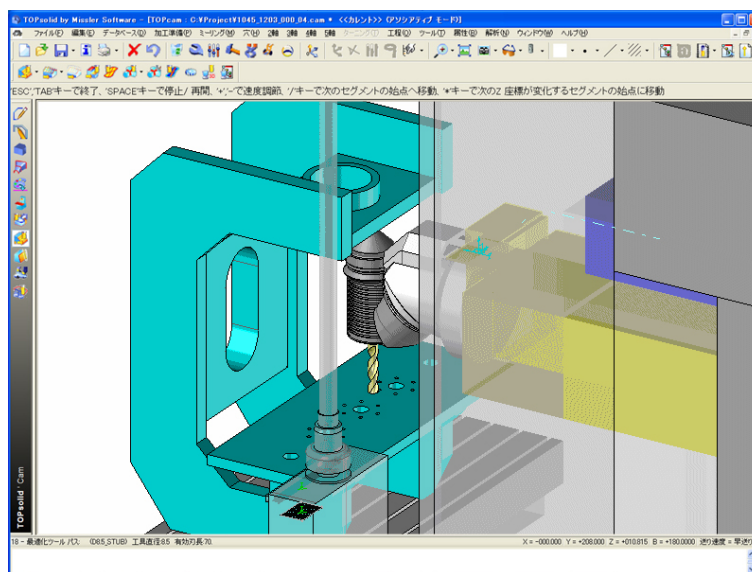
**動作環境**

OS	Microsoft Windows XP Professional SP3、 Windows Vista(Ultimate、 Business、 Enterprise のみ)
CPU	Intel Pentium 4 2GHz 以上
HDD	常時空き容量 4GB 以上
メモリ	500 部品未満の小規模アセンブリの場合 1GB 以上、 500 部品以上の場合 2GB 以上推奨
ディスプレイ	65536 色以上、解像度：1280×1024 以上

**価格**

TOPcam 2,047,500 円～

注：価格は年間のメンテナンス料金を含まない、ソフトウェアライセンス使用権のみの標準価格(税込)です。

**製品画像**

工具軸方向から、製品形状で隠れて見ることができない穴を自動認識し、ツールパスを作成

**お問い合わせ窓口**

コダマコーポレーション株式会社 事業推進室 大屋 徳寛

TEL 045-949-1331 FAX 045-949-1515 E-mail bizinfo@kodamacorp.co.jp

URL <http://www.kodamacorp.co.jp/>

\* このプレスリリースに記載された会社名、商品名は、各社の商標、または登録商標です。

\* このプレスリリースに記載された情報は、発表日現在の情報であり、時間の経過または様々な後発事象によって変更される可能性がありますので、あらかじめご了承ください。